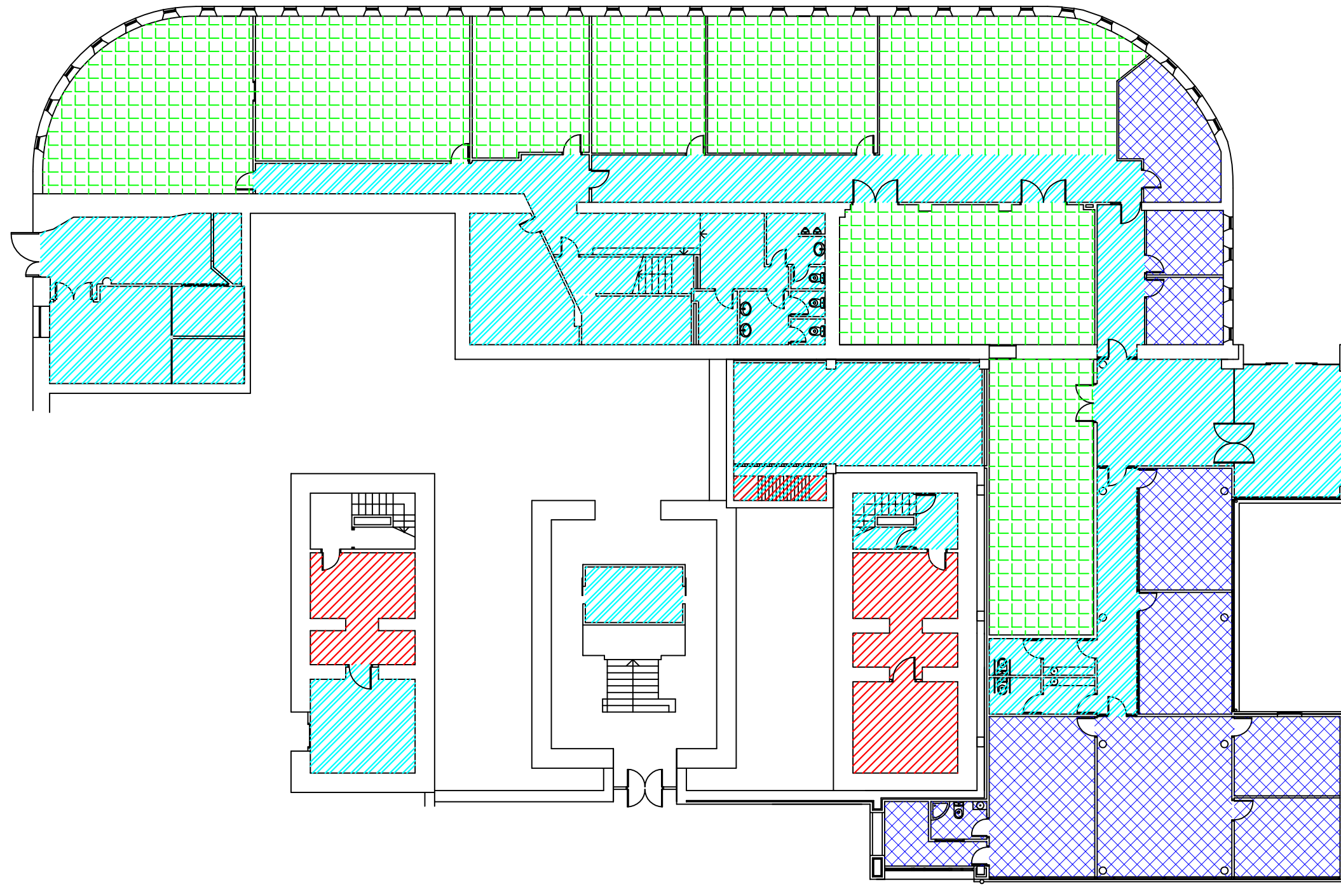


004.-VICEPRESIDENCIA E CONSELLERÍA DE PRESIDENCIA,
ADMINISTRACIÓNS PÚBLICAS E XUSTIZA

21.-PRESIDENCIA

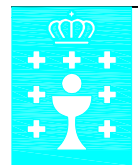
142.-AXENCIA PARA A MODERNIZACIÓN
TECNOLÓXICA DE GALICIA - AMTEGA

COMÚN EDIFICIO



SUPERFICIES

004	53,60m2
021	177,60m2
142	365,40m2
Planta, metros asinados	596,60m2
Comúns planta	446,6m2
TOTAL PLANTA	1.043m2
TOTAL EDIFICIO	1.597m2



XUNTA DE GALICIA

VICEPRESIDENCIA E CONSELLERÍA DE PRESIDENCIA,
ADMINISTRACIÓNS PÚBLICAS E XUSTIZA

CONSELLERÍA: AMTEGA
SECRETARÍA XERAL DE MEDIOS
VICEPRESIDENCIA E C PRESIDENCIA AA.PP.X

ZONA: **SAN CAETANO**

URBANIZACIÓN:
COMPLEXO ADMINISTRATIVO DE SAN CAETANO

EDIFICIO:
PALACETE

DIRECCIÓN:
SAN CAETANO S/N

PLANTA:
SOTO

CÓDIGO FÍSICO

URBANIZACIÓN	EDIFICIO	PLANTA	LOCAL
0001	07	PS	

PLANO: **26**

DATA:
MARZO 2019

ESCALA:
1/200