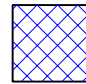
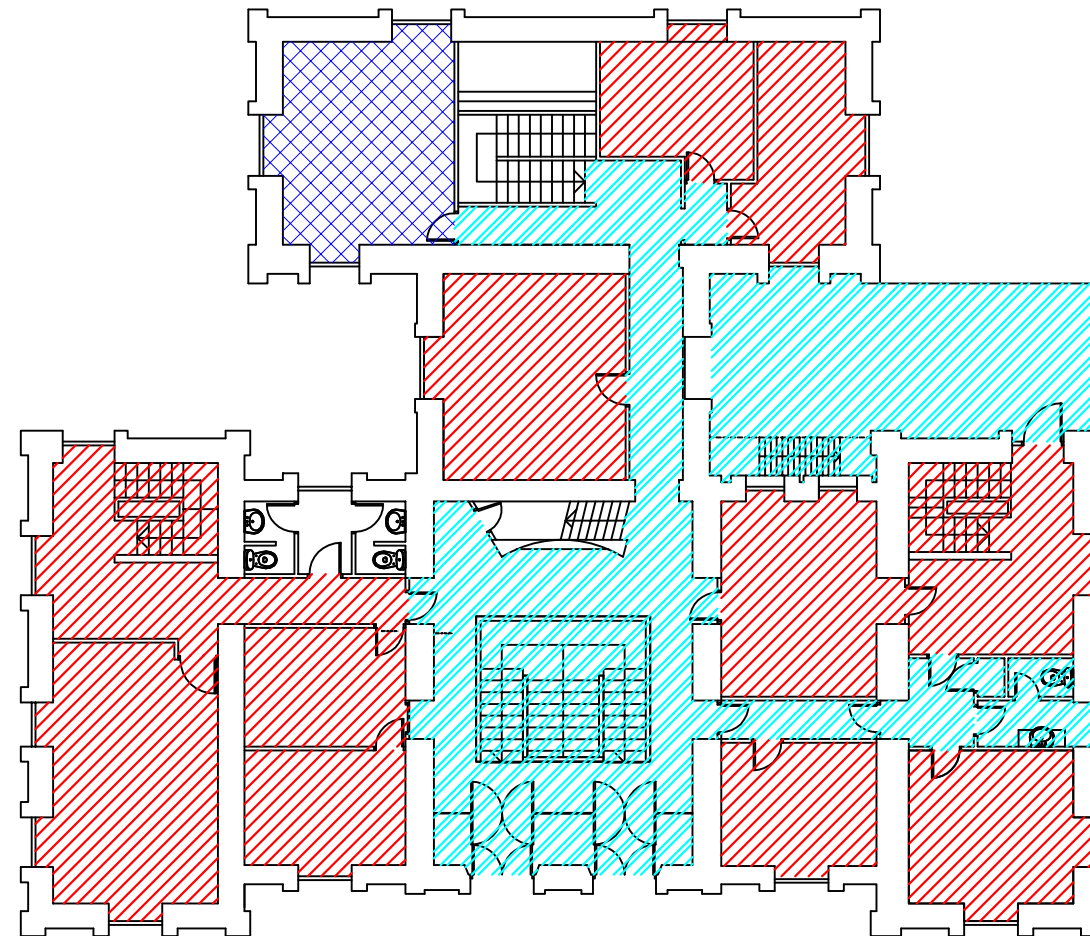


 004.—VICEPRESIDENCIA E CONSELLERÍA DE PRESIDENCIA,
ADMINISTRACIÓNS PÚBLICAS E XUSTIZA

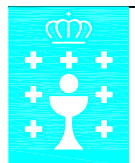
 21.—PRESIDENCIA

 COMÚN EDIFICIO



SUPERFICIES

004	210,80m ²
021	25,90m ²
Metros asinados	236,70m ²
Comúns edificio	146,3m ²
TOTAL PLANTA	383m²
TOTAL EDIFICIO	1.597m²



XUNTA DE GALICIA

VICEPRESIDENCIA E CONSELLERÍA DE PRESIDENCIA,
ADMINISTRACIÓNS PÚBLICAS E XUSTIZA

CONSELLERÍA: AMTEGA
VICEPRESIDENCIA E C PRESIDENCIA, AA.PP X
—SECRETARÍA XERAL DE MEDIOS

ZONA:
SAN CAETANO

URBANIZACIÓN:
COMPLEXO ADMINISTRATIVO DE SAN CAETANO

EDIFICIO:
PALACETE

DIRECCIÓN:
SAN CAETANO S/N

PLANTA:
BAIXA

CÓDIGO FÍSICO

URBANIZACIÓN	EDIFICIO	PLANTA	LOCAL
0001	07	PB	

PLANO:
27

DATA:
MARZO 2019

ESCALA:
1/200