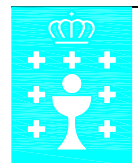
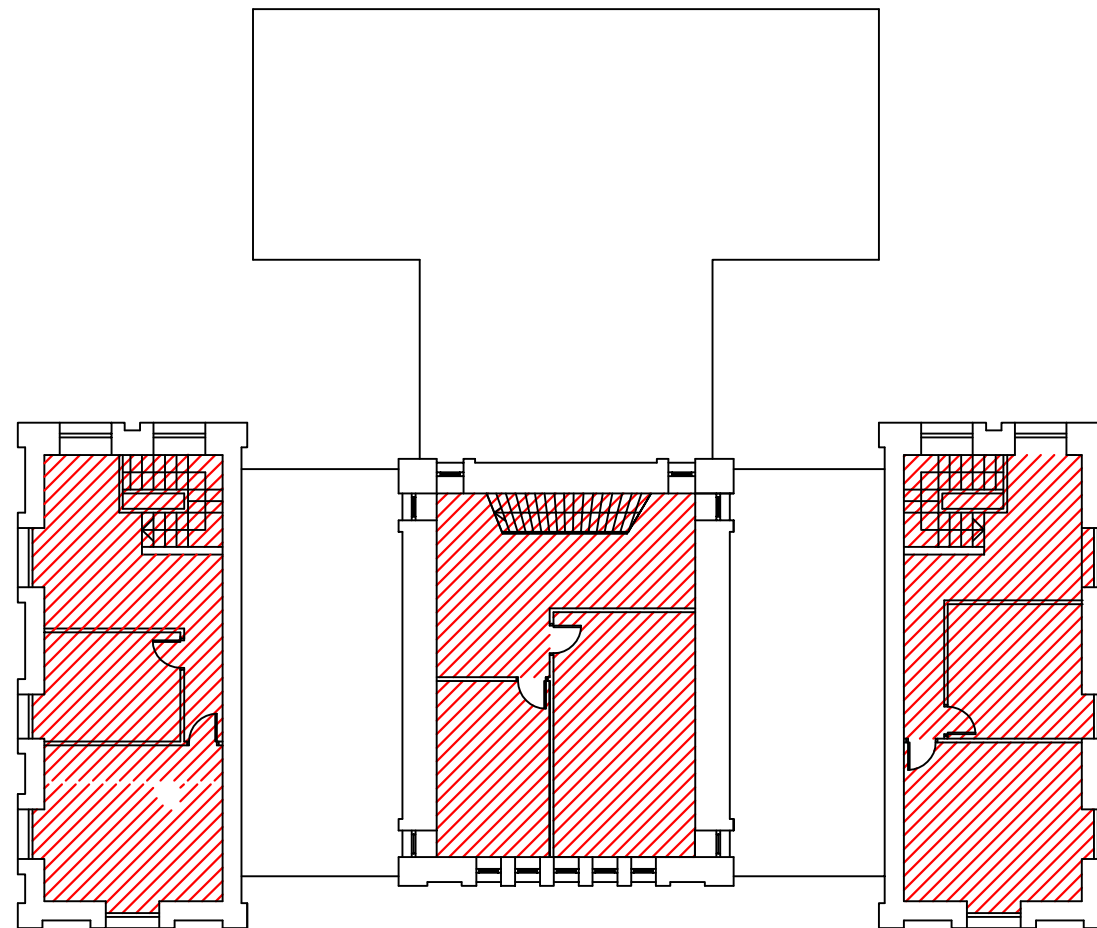


SUPERFICIES



004.-VICEPRESIDENCIA E CONSELLERÍA DE PRESIDENCIA,
ADMINISTRACIÓNS PÚBLICAS E XUSTIZA

004	169,50m2
TOTAL PLANTA	171m2
TOTAL EDIFICIO	1.597m2



XUNTA DE GALICIA

VICEPRESIDENCIA E CONSELLERÍA DE PRESIDENCIA,
ADMINISTRACIÓNS PÚBLICAS E XUSTIZA

CONSELLERÍA -VIC. E CONS. DE PRESIDENCIA, AA. PP.	EDIFICIO: PALACETE	CÓDIGO FÍSICO				PLANO: 28
ZONA: SAN CAETANO	DIRECCIÓN: SAN CAETANO S/N	URBANIZACIÓN	EDIFICIO	PLANTA	LOCAL	DATA: MARZO 2019
URBANIZACIÓN: COMPLEXO ADMINISTRATIVO DE SAN CAETANO	PLANTA: PRIMEIRA	0001	07	P1		ESCALA: 1/200