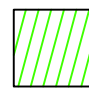


 004.-VICEPRESIDENCIA E CONSELLERÍA DE PRESIDENCIA ADMINISTRACIÓNS PÚBLICAS E XUSTIZA

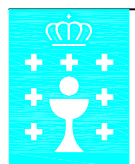
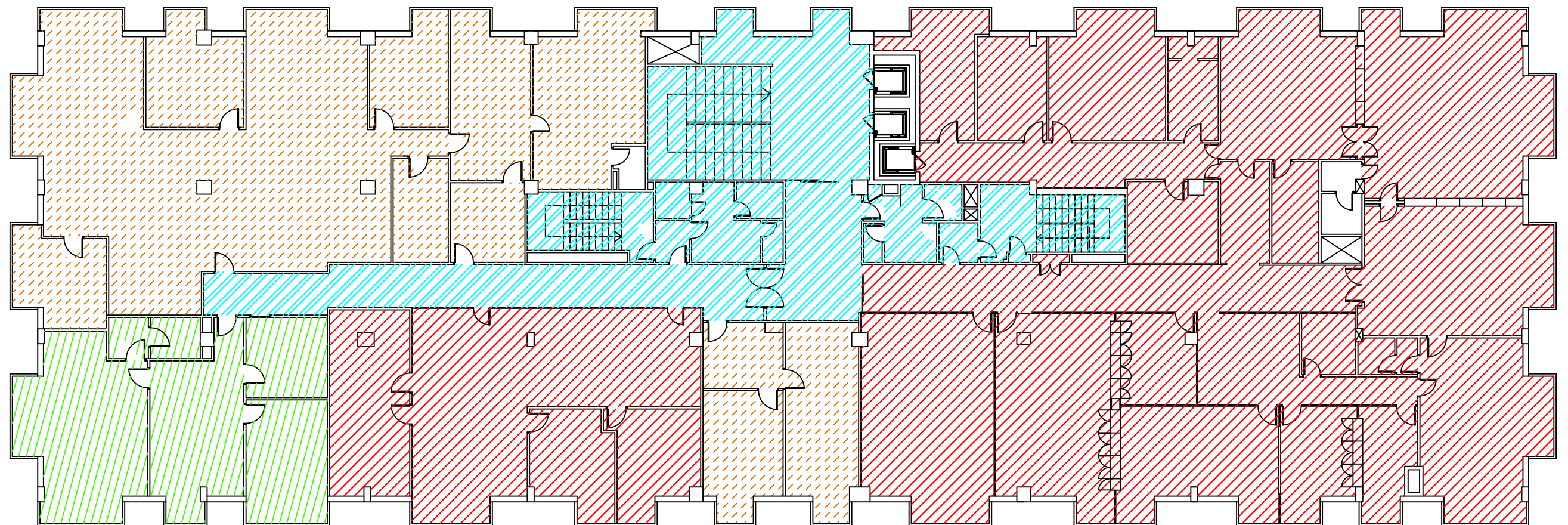
 008.-CONSELLERÍA DE ECONOMÍA, EMPREGO E INDUSTRIA

 016.-PRESIDENCIA

 COMUN EDIFICIO

SUPERFICIES

004	693,00m ²
008	335,80m ²
016	106,50m ²
Planta, metros asinados 1.135,30m ²	
Comúns planta 187,7m ²	
TOTAL PLANTA	1.325m ²
TOTAL EDIFICIO	10.734m ²



XUNTA DE GALICIA

VICEPRESIDENCIA E CONSELLERÍA DE PRESIDENCIA,
ADMINISTRACIÓNS PÚBLICAS E XUSTIZA
OBRAS E PROTECCIÓN TÉCNICA

CONSELLERÍA:
-VICE. E C. PRES. AA. PP E XUSTIZA
-ECONOMÍA, EMPREGO E INDUSTRIA

ZONA:
SAN CAETANO

URBANIZACIÓN:
COMPLEXO ADMINISTRATIVO DE SAN CAETANO

EDIFICIO:
POSTERIOR ESQUERDO

DIRECCIÓN:
SAN CAETANO S/N

PLANTA:
TERCEIRA

CÓDIGO FÍSICO

URBANIZACIÓN	EDIFICIO	PLANTA	LOCAL
0001	05	P3	

PLANO:
23

DATA:
MARZO 2019

ESCALA:
1/200