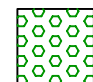
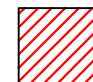
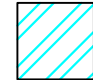
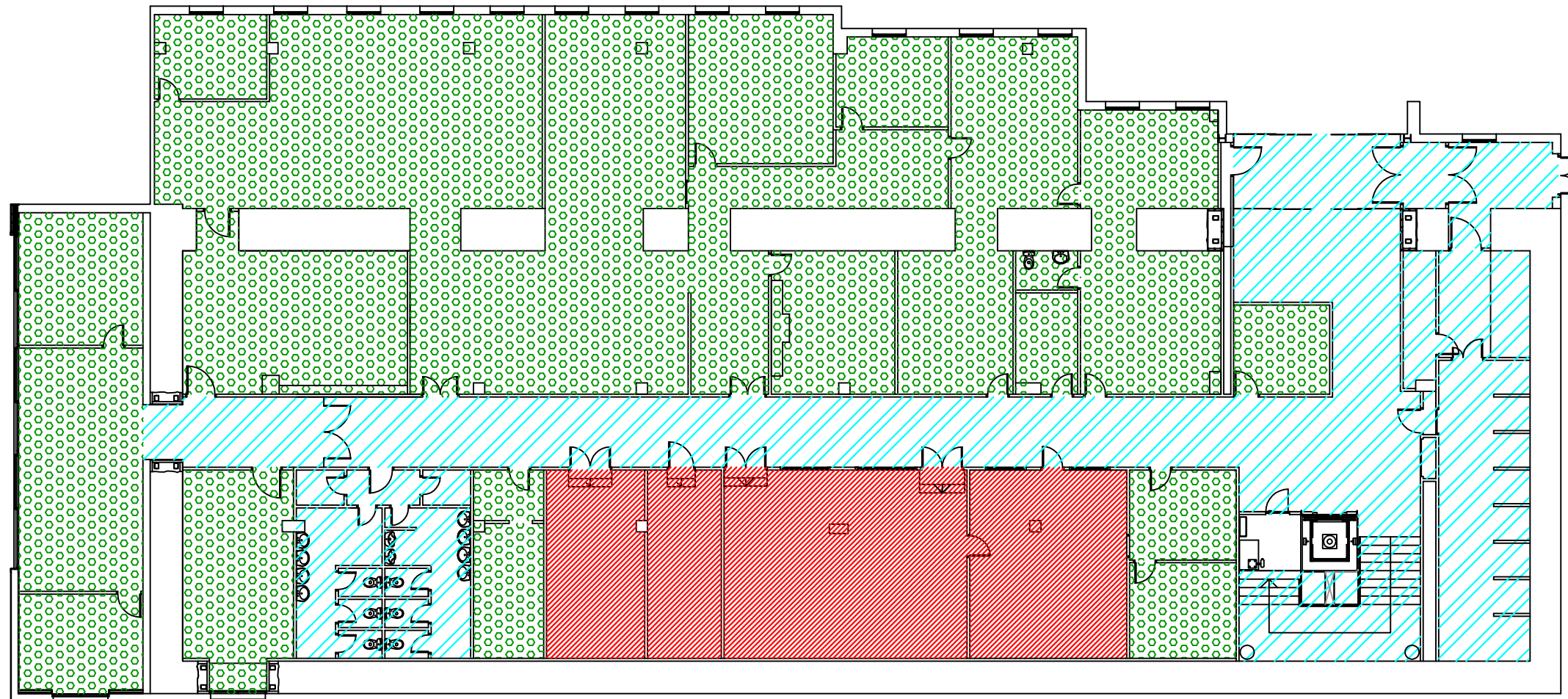


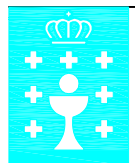
-  012.-CONSELLERÍA DO MEDIO RURAL
-  142.-AXENCIA PARA A MODERNIZACIÓN TECNÓLÓXICA DE GALICIA – AMTEGA
-  COMÚN EDIFICIO

SUPERFICIES

012	619,50m <sup>2</sup>
142	136,30m <sup>2</sup>
Planta, metros asinados	755,80m <sup>2</sup>
Comúns edificio	274,2m <sup>2</sup>
<b>TOTAL PLANTA</b>	<b>1.030m<sup>2</sup></b>
<b>TOTAL EDIFICIO</b>	<b>2.876m<sup>2</sup></b>



X: \Planos\001-SCaet\001-04-pd\PSPD.dwg



**XUNTA DE GALICIA**

VICEPRESIDENCIA E CONSELLERÍA DE PRESIDENCIA,  
ADMINISTRACIÓNS PÚBLICAS E XUSTIZA

CONSELLERÍA: -DO MEDIO RURAL -AMTEGA	EDIFICIO: POSTERIOR DEREITO	CÓDIGO FÍSICO				PLANO: 16
ZONA: SAN CAETANO	DIRECCIÓN: SAN CAETANO S/N	URBANIZACIÓN	EDIFICIO	PLANTA	LOCAL	DATA: MARZO 2019
URBANIZACIÓN: COMPLEXO ADMINISTRATIVO DE SAN CAETANO	PLANTA: SOTO	<b>0001</b>	<b>04</b>	<b>PS</b>		ESCALA: 1/200