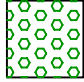
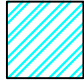
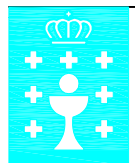
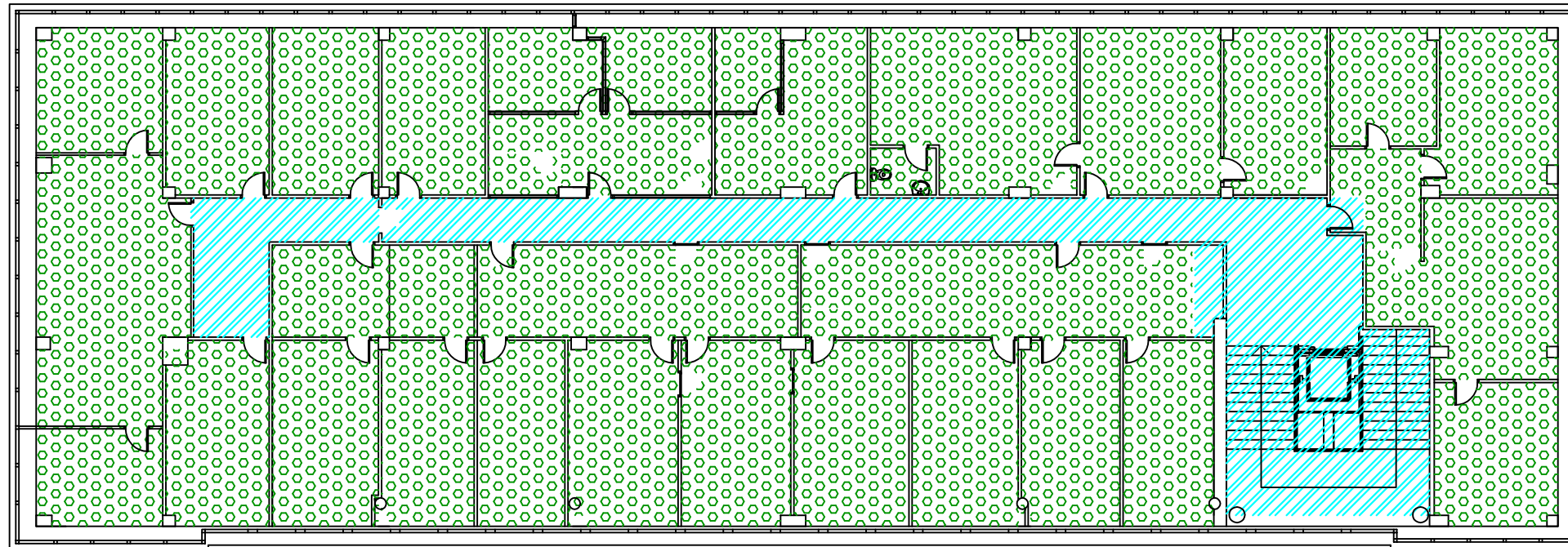


SUPERFICIES

-  012.-CONSELLERÍA DO MEDIO RURAL
-  COMÚN EDIFICIO

012	621,70m <sup>2</sup>
Planta, metros asinados	621,70m <sup>2</sup>
Comúns planta	115,3m <sup>2</sup>
<b>TOTAL PLANTA</b>	<b>737m<sup>2</sup></b>
<b>TOTAL EDIFICIO</b>	<b>2.876m<sup>2</sup></b>



**XUNTA DE GALICIA**

VICEPRESIDENCIA E CONSELLERÍA DE PRESIDENCIA,  
ADMINISTRACIÓNS PÚBLICAS E XUSTIZA

CONSELLERÍA: -DO MEDIO RURAL	EDIFICIO: POSTERIOR DEREITO	CÓDIGO FÍSICO				PLANO: 18
ZONA: SAN CAETANO	DIRECCIÓN: SAN CAETANO S/N	URBANIZACIÓN	EDIFICIO	PLANTA	LOCAL	DATA: MARZO 2019
URBANIZACIÓN: COMPLEXO ADMINISTRATIVO DE SAN CAETANO	PLANTA: PRIMEIRA	<b>0001</b>	<b>04</b>	<b>P1</b>		ESCALA: 1/200