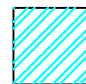
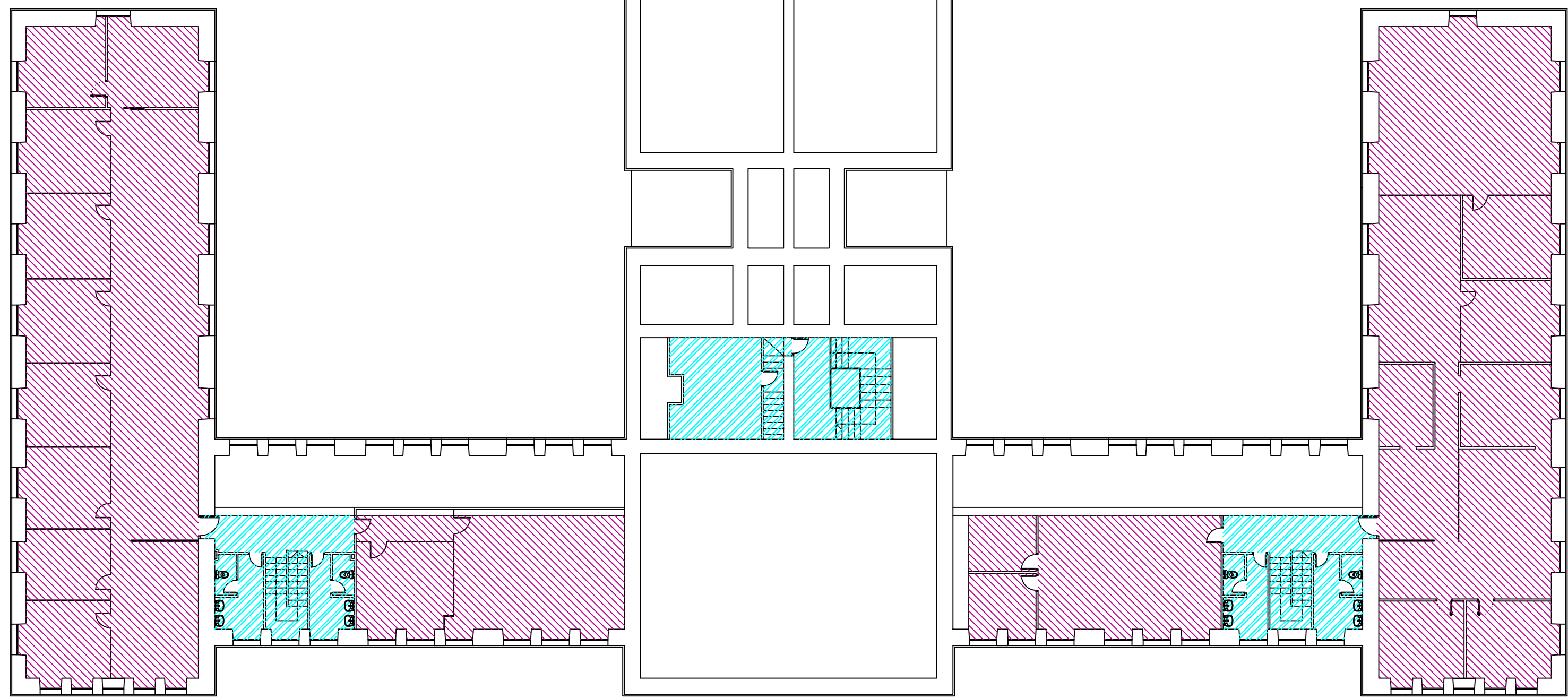
 003.-CONSELLERÍA DE CULTURA E TURISMO
 COMÚN EDIFICIO

SUPERFICIES

003	712,0m ²
Planta, metros asinados	712,00m ²
Comunes edificio	83,0m ²
TOTAL PLANTA	795m²
TOTAL EDIFICIO	6.789m²



CONSELLERÍA: CULTURA E TURISMO	EDIFICIO: FRONTAL DEREITO	CÓDIGO FÍSICO				PLANO: 15
ZONA: SAN CAETANO	DIRECCIÓN: SAN CAETANO S/N	URBANIZACIÓN	EDIFICIO	PLANTA	LOCAL	DATA: MARZO 2019
URBANIZACIÓN: COMPLEXO ADMINISTRATIVO DE SAN CAETANO	PLANTA: TERCEIRA	0001	03	P3		ESCALA: 1/200