



003.-CONSELLERÍA DE CULTURA E TURISMO



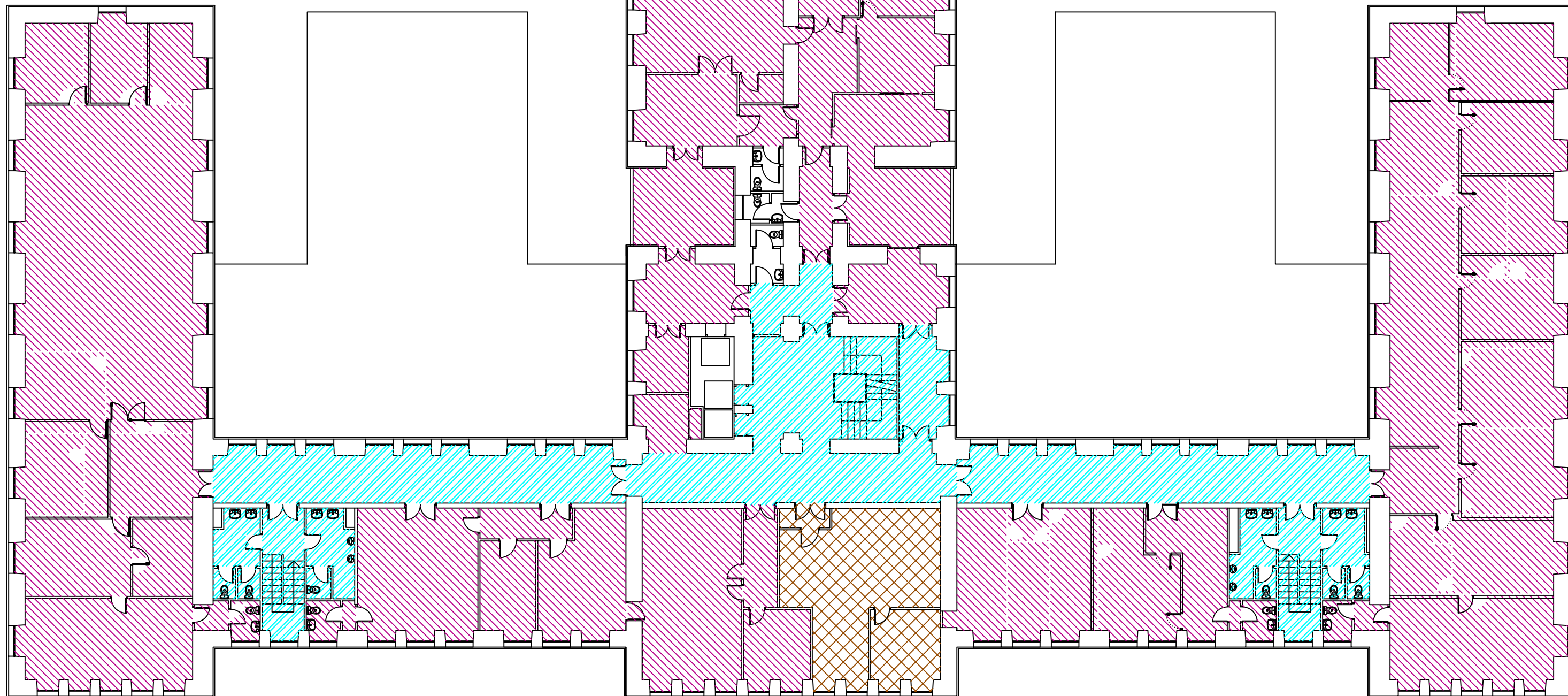
005.-CONSELLERÍA DE FACENDA



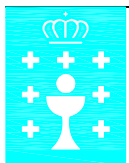
COMÚN EDIFICIO

**SUPERFICIES**

003	1.065,70m <sup>2</sup>
005	62,60m <sup>2</sup>
Planta, metros asinados	1.127,90m <sup>2</sup>
Comúns edificio	252,1m <sup>2</sup>
<b>TOTAL PLANTA</b>	<b>1380m<sup>2</sup></b>



X:\Planos\001-SCaet\001-03-ld\P2LD.dwg



**XUNTA DE GALICIA**

VICEPRESIDENCIA E CONSELLERÍA DE PRESIDENCIA,  
ADMINISTRACIÓNS PÚBLICAS E XUSTIZA

CONSELLERÍA: -FACENDA -CULTURA E TURISMO	EDIFICIO: <b>FRONTAL DEREITO</b>	CÓDIGO FÍSICO				PLANO: <b>14</b>
ZONA: <b>SAN CAETANO</b>	DIRECCIÓN: <b>SAN CAETANO S/N</b>	URBANIZACIÓN	EDIFICIO	PLANTA	LOCAL	DATA: <b>MARZO 2019</b>
URBANIZACIÓN: <b>COMPLEXO ADMINISTRATIVO DE SAN CAETANO</b>	PLANTA: <b>SEGUNDA</b>	<b>0001</b>	<b>03</b>	<b>P2</b>		ESCALA: <b>1/200</b>