

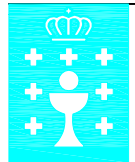
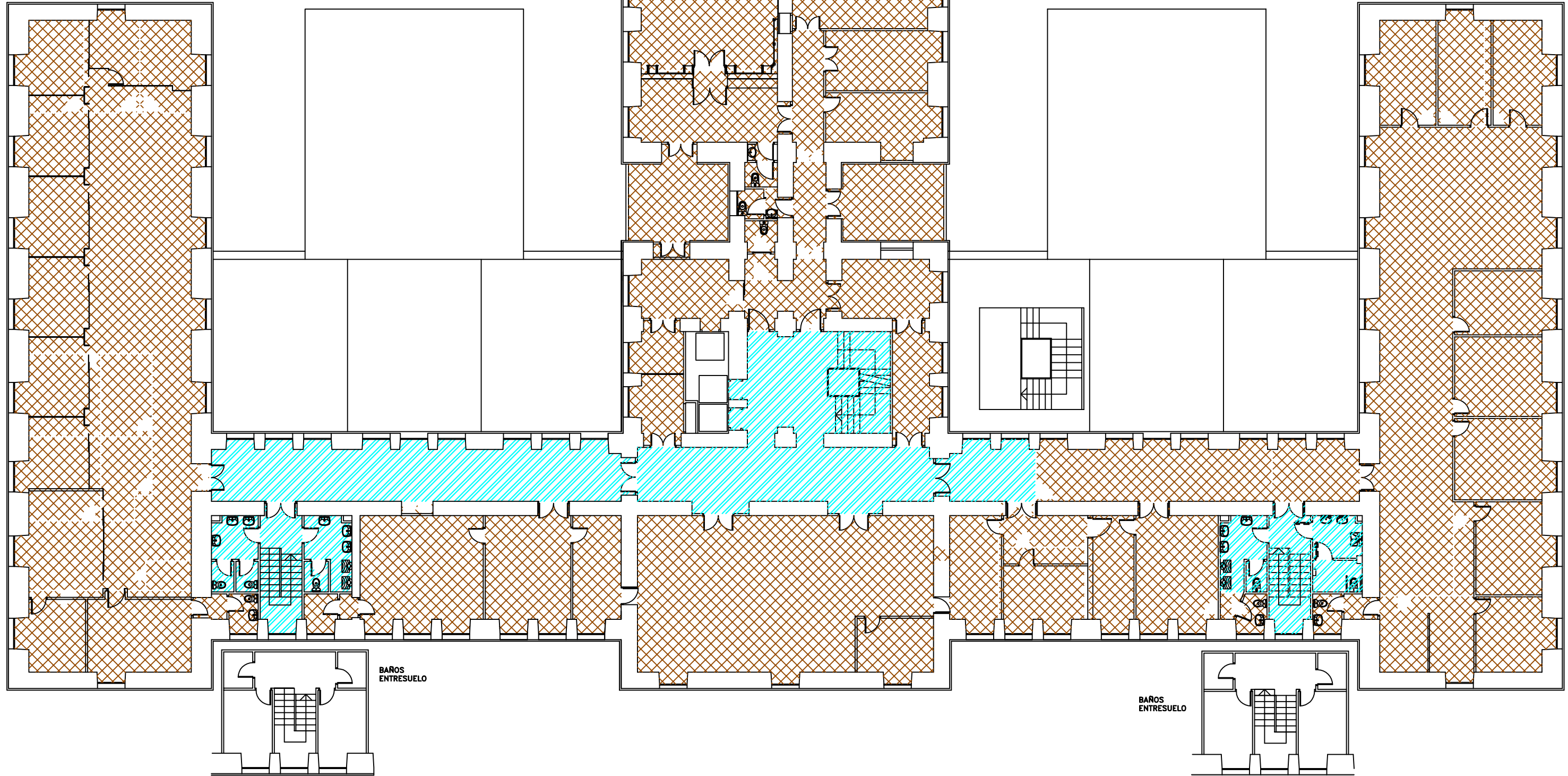


005.-CONSELLERÍA DE FACENDA



COMÚN EDIFICIO

005 1.153,00m²
 Planta, metros asinados 1.153,00m²
 Comunes edificio 251,0m²
TOTAL PLANTA 1.404m²
TOTAL EDIFICIO 6.789m²



XUNTA DE GALICIA

VICEPRESIDENCIA E CONSELLERÍA DE PRESIDENCIA,
ADMINISTRACIÓNS PÚBLICAS E XUSTIZA

CONSELLERÍA: - FACENDA	EDIFICIO: FRONTAL DEREITO	CÓDIGO FÍSICO				PLANO: 13
ZONA: SAN CAETANO	DIRECCIÓN: SAN CAETANO S/N	URBANIZACIÓN	EDIFICIO	PLANTA	LOCAL	DATA: MARZO 2019
URBANIZACIÓN: COMPLEXO ADMINISTRATIVO DE SAN CAETANO	PLANTA: PRIMEIRA	0001	03	P1		ESCALA: 1/200