

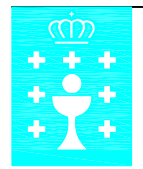
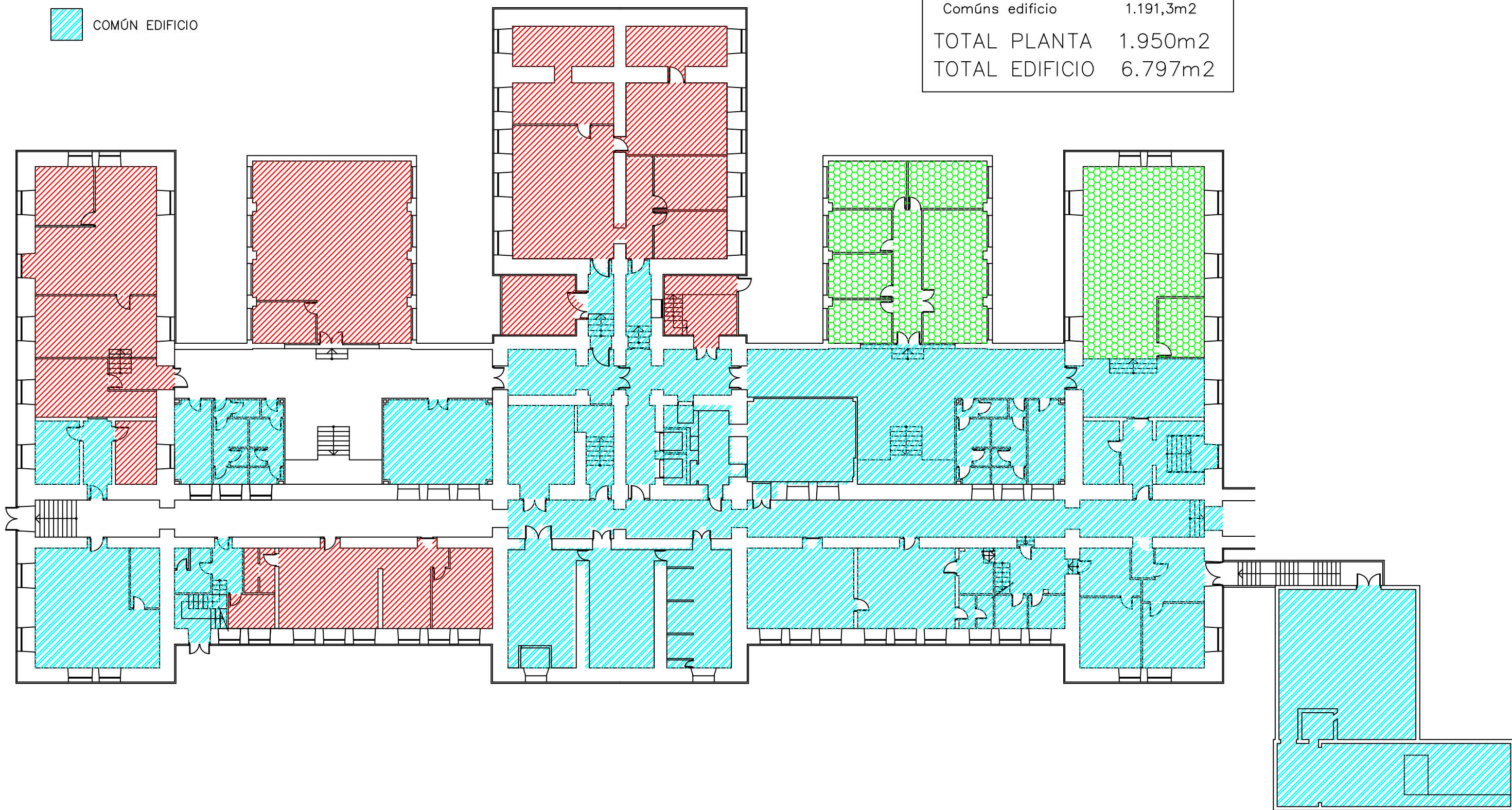
 142.-AXENCIA PARA A MODERNIZACIÓN TECNOLÓXICA DE GALICIA – AMTEGA

 007.-CONSELLERÍA DE EDUCACIÓN, UNIVERSIDADE E FORMACIÓN PROFESIONAL

 COMÚN EDIFICIO

SUPERFICIES

007	204,40m ²
142	554,30m ²
Planta, metros asinados 758,70m ²	
Comúns edificio	1.191,3m ²
TOTAL PLANTA	1.950m²
TOTAL EDIFICIO	6.797m²



XUNTA DE GALICIA

VICEPRESIDENCIA E CONSELLERÍA DE PRESIDENCIA, ADMINISTRACIÓNS PÚBLICAS E XUSTIZA

CONSELLERÍA: DE EDUCACIÓN, UNIVERSIDADE E FORMACIÓN PROFESIONAL -PRESIDENCIA - AMTEGA	EDIFICIO: FRONTAL ESQUERDO	CÓDIGO FÍSICO				PLANO: 6
		URBANIZACIÓN	EDIFICIO	PLANTA	LOCAL	
ZONA: SAN CAETANO	DIRECCIÓN: SAN CAETANO S/N	0001	02	PS	DATA: MARZO 2019	
URBANIZACIÓN: COMPLEXO ADMINISTRATIVO DE SAN CAETANO	PLANTA: SEMISOTANO				ESCALA: 1/250	