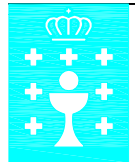
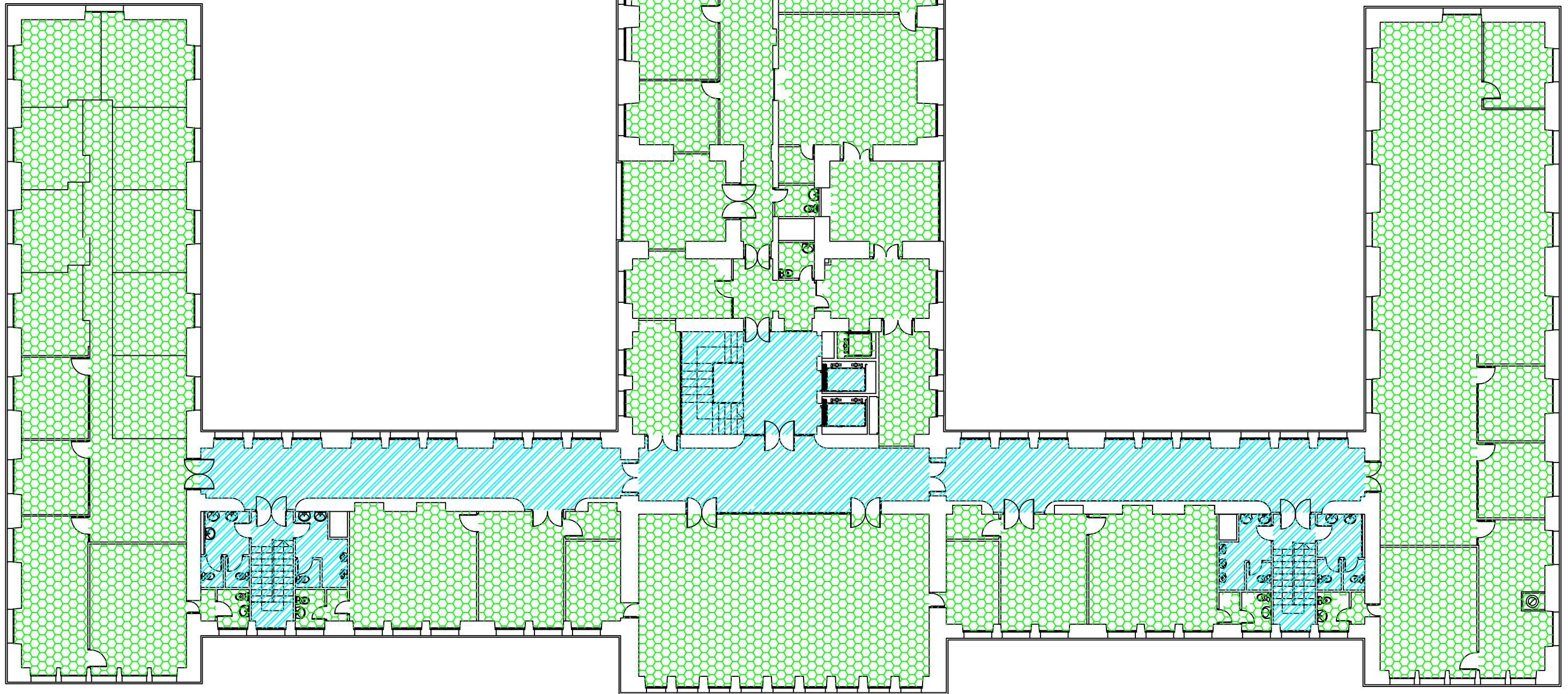


007.-CONSELLERÍA DE EDUCACIÓN, UNIVERSISADE E FORMACIÓN PROFESIONAL

COMUN EDIFICIO

SUPERFICIES

007	1.102,20m ²
Comunes edificio	295,8m ²
TOTAL PLANTA	1.398m²
TOTAL EDIFICIO	6.797m²



XUNTA DE GALICIA

VICEPRESIDENCIA E CONSELLERÍA DE PRESIDENCIA, ADMINISTRACIÓNS PÚBLICAS E XUSTIZA

CONSELLERÍA:
-CULTURA, EDUCACIÓN E ORDENACIÓN
UNIVERSITARIA

ZONA:
SAN CAETANO

URBANIZACIÓN:
COMPLEXO ADMINISTRATIVO DE SAN CAETANO

EDIFICIO:
FRONTAL ESQUERDO

DIRECCIÓN:
SAN CAETANO S/N

PLANTA:
SEGUNDA

CÓDIGO FÍSICO			
URBANIZACIÓN	EDIFICIO	PLANTA	LOCAL
0001	02	P2	

PLANO:
9

DATA:
MARZO 2019

ESCALA:
1/200