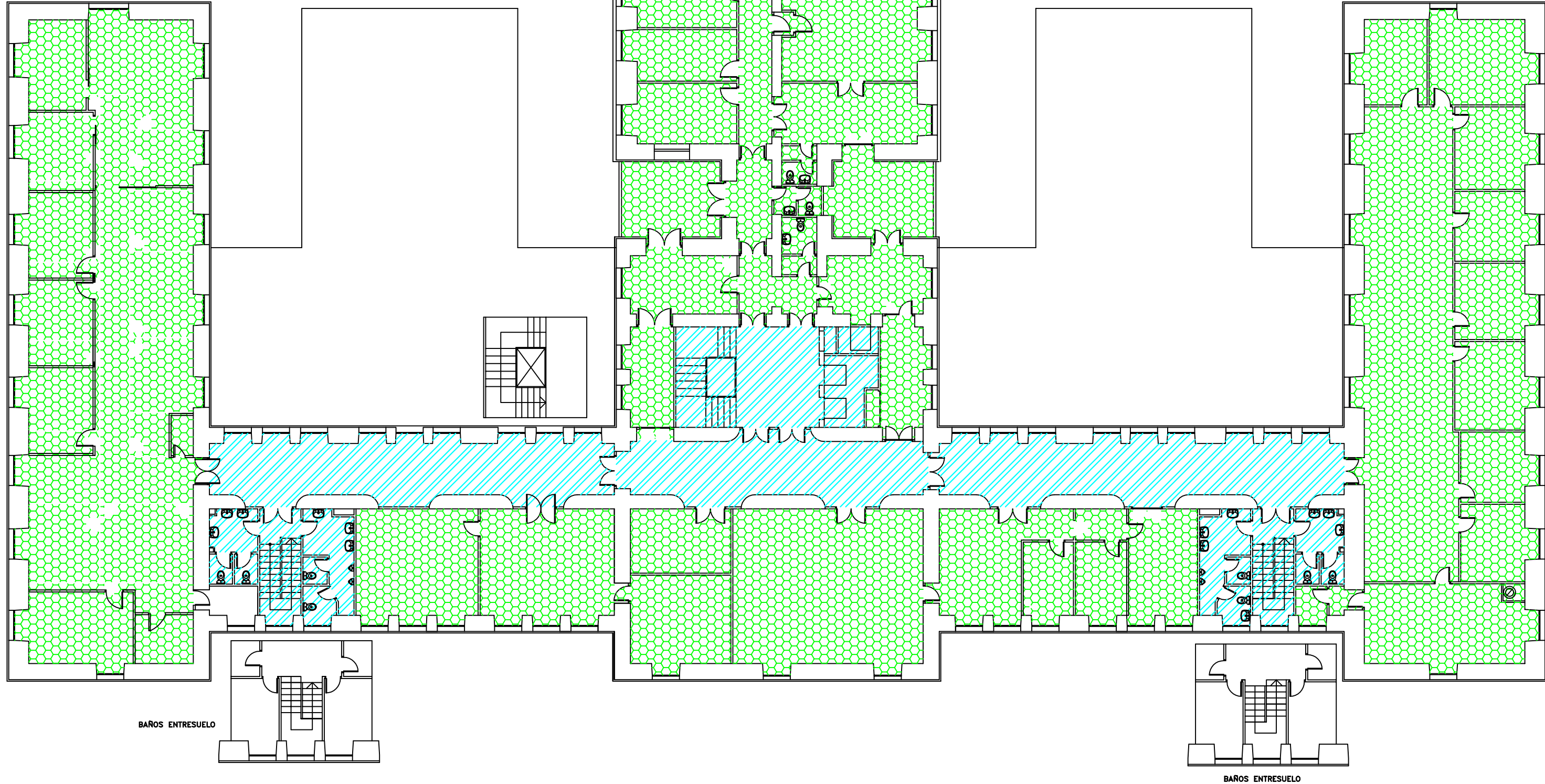


007.-CONSELLERÍA DE EDUCACIÓN, UNIVERSIDADE E FORMACIÓN PROFESIONAL

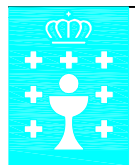
COMÚN EDIFICIO

SUPERFICIES

007	1.156,60m ²
Planta, metros asinados	1.156,60m ²
Comunes edificio	219,4m ²
TOTAL PLANTA	1.376m²
TOTAL EDIFICIO	6.797m²



X:\Planos\001-SCaet\001-02-li\P1LI.dwg



XUNTA DE GALICIA

VICEPRESIDENCIA E CONSELLERÍA DE PRESIDENCIA, ADMINISTRACIÓNS PÚBLICAS E XUSTIZA

CONSELLERÍA:
-EDUCACIÓN, UNIVERSIDADE
E FORMACIÓN PROFESIONAL

ZONA:
SAN CAETANO

URBANIZACIÓN:
COMPLEXO ADMINISTRATIVO DE SAN CAETANO

EDIFICIO:
FRONTAL ESQUERDO

DIRECCIÓN:
SAN CAETANO S/N

PLANTA:
PRIMEIRA

CÓDIGO FÍSICO			
URBANIZACIÓN	EDIFICIO	PLANTA	LOCAL
0001	02	P1	

PLANO:
8

DATA:
MARZO 2019

ESCALA:
1/200