

 004.-VICEPRESIDENCIA E CONSELLERÍA DE PRESIDENCIA
ADMINISTRACIÓNS PÚBLICAS E XUSTIZA

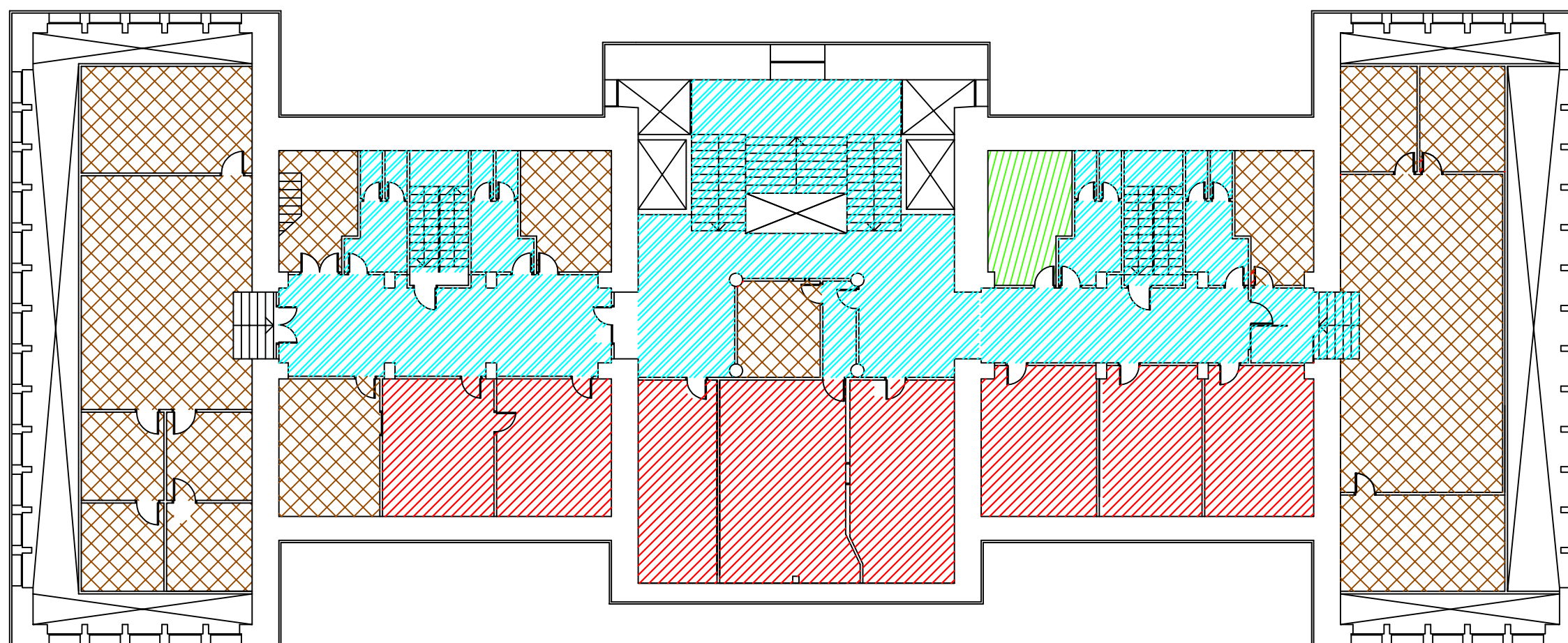
 005.-CONSELLERÍA DE FACENDA

 16.-PRESIDENCIA

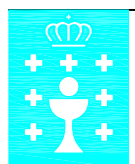
 COMUN EDIFICIO

SUPERFICIES

004	200,50m ²
005	320,50m ²
016	14,70m ²
Planta, metros asinados	535,70m ²
Comúns edificio	230,3m ²
TOTAL PLANTA	766m²



X:\Planos\001-SCaet\001-01-ec\P3EC.dwg



XUNTA DE GALICIA

VICEPRESIDENCIA E CONSELLERÍA DE PRESIDENCIA,
ADMINISTRACIÓNS PÚBLICAS E XUSTIZA

CONSELLERÍA:
VICE. E C. PRESI. ADMÓNS. P. E XUSTIZA
FACENDA.-S.X. DA PRESIDENCIA

ZONA:
SAN CAETANO

URBANIZACIÓN:
COMPLEXO ADMINISTRATIVO DE SAN CAETANO

EDIFICIO:
CENTRAL

DIRECCIÓN:
SAN CAETANO S/N

PLANTA:
TERCEIRA

CÓDIGO FÍSICO			
URBANIZACIÓN	EDIFICIO	PLANTA	LOCAL
0001	01	P3	

PLANO:
5

DATA:
MARZO 2019

ESCALA:
1/200